

12 havonta fővizsgálat

2.2. Műszaki adatok**2.2.1. Fő paraméterek**

A daru saját tömege:	36	t
ellensúly tömege:	5,5	t
Lánctalp szélesség:	0,7	m
Lánctalp magasság:	1,0	m
Lánctalp közép szélessége kitolva:	4,25	m
Lánctalp közép szélessége behúzva:	2,25	m
Lánctalp hossza:	5,6	m
Haladómű sebesség:	2,6	km/óra

Gémszerkezet: 3 tagú hidraulikus teleszkóp gém + segédgém
hosszak

Teleszkóp min.	8,25	m
Teleszkóp max.	25,875	m
Segédgémmel max.	25,875+4,5	m

Jellemző teherbírás

főcsörlőn 4 korongos horog- szerkezettel max.:	25	t,
főcsörlőn 1 ágon:	3,75	t
segédcsörlőn 4 korongos horog- szerkezettel fő gémen max.:	22	t
segéd gémen max.:	2,86	t

Gémhosszabbítás adatai

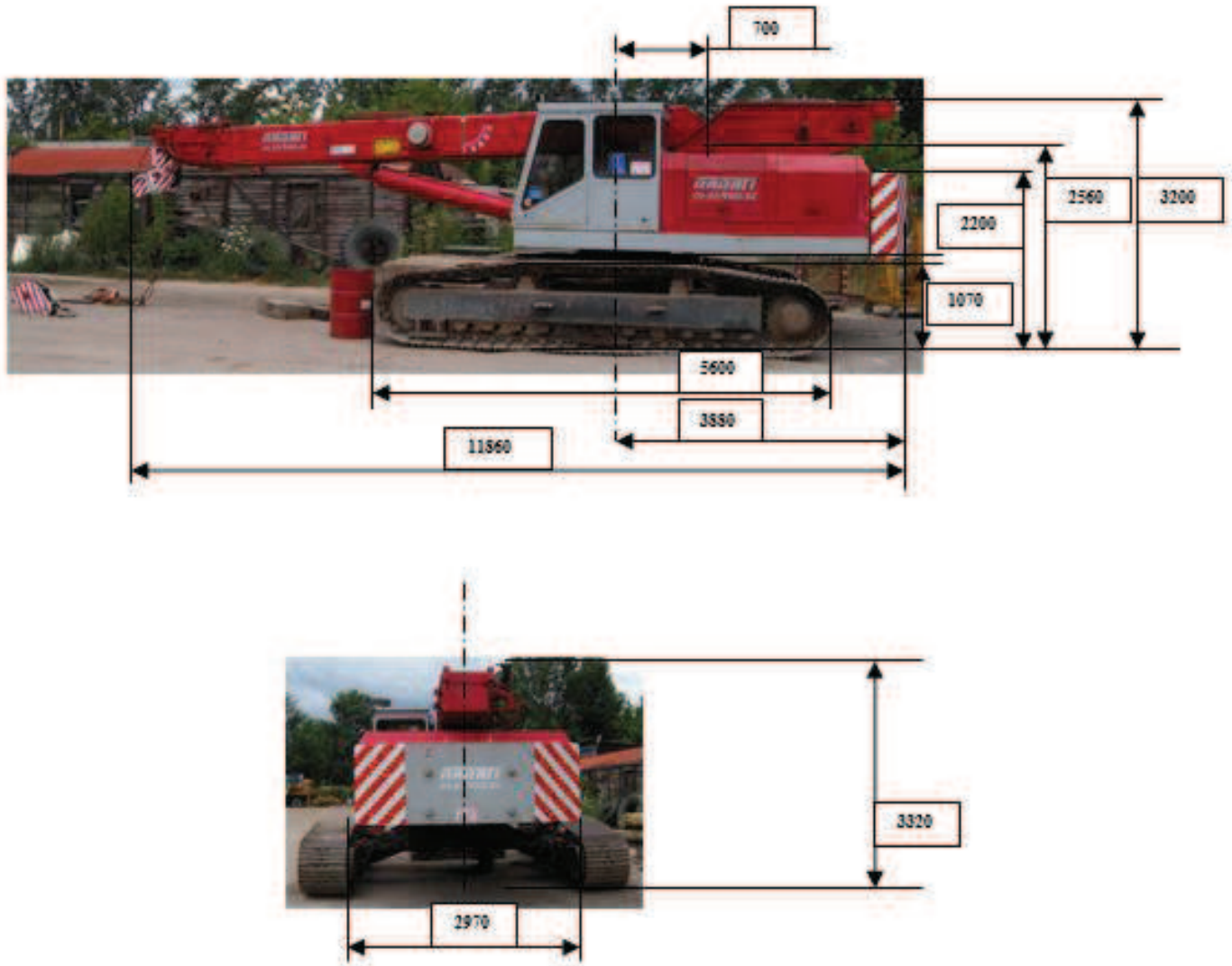
max. tolóerő:	30	t
teljes kitolási idő:	50	sec
teljes behúzási idő:	50	sec

Gémbillentés adatai

max. tolóerő:	75	t
teljes kitolási idő:	50	sec (0 ⁰ → 75 ⁰)
teljes behúzási idő:	50	sec (75 ⁰ → 0 ⁰)

Fordítómű adatai

fordítási sebesség:	2,5	ford./perc
---------------------	-----	------------



1. ábra A lánctalpas mobil-daru főbb méretei

2.2.2. Terhelési táblázatok

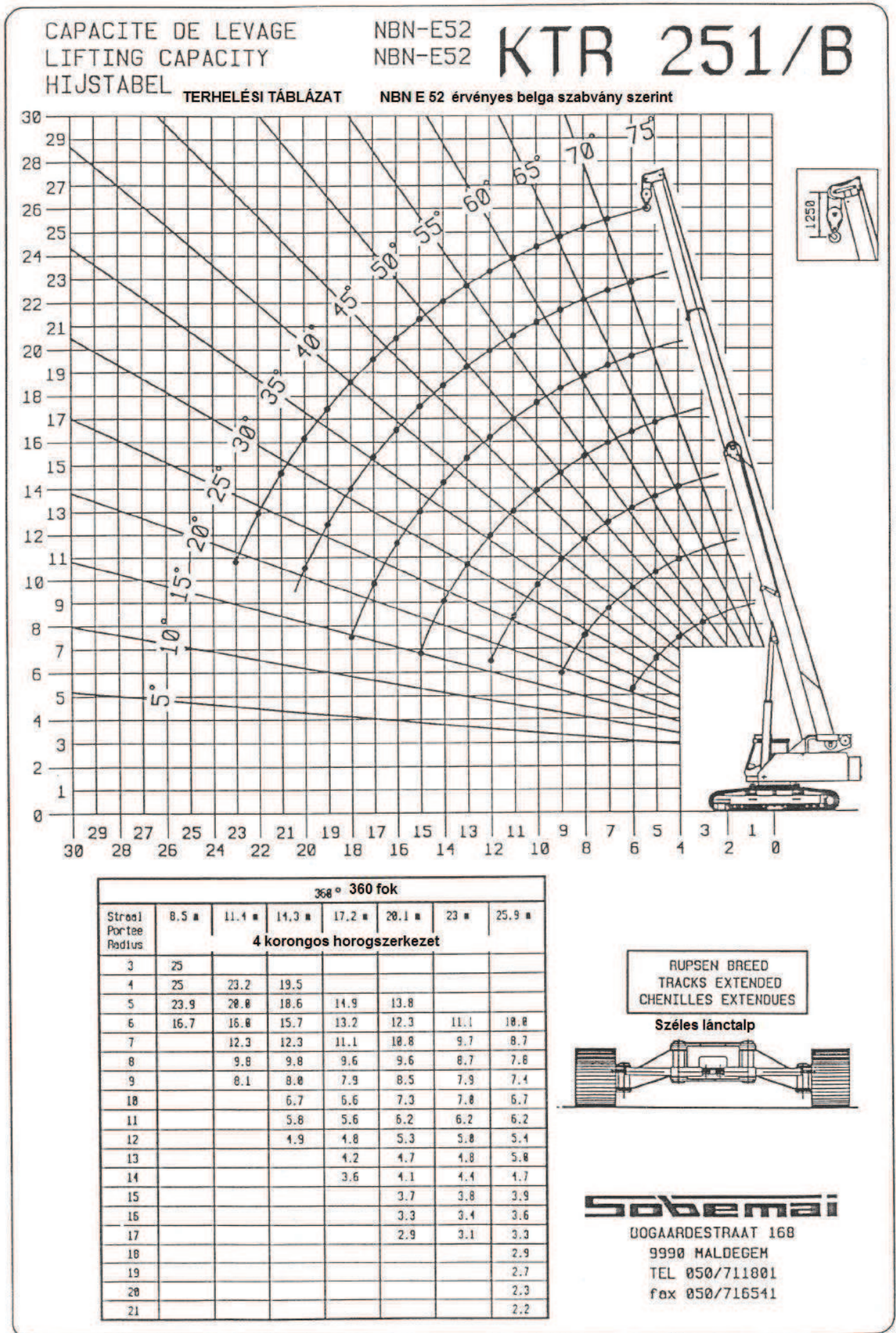
A terhelési táblázatok 4 féle üzemállapotot rögzítenek:

2. ábra szerint: A főgém főcsörlős terhelhetősége széles lánctalpon, teljes körbefordulás mellett a 4 korongos horogszerkezet használatával a kötélág terhelés figyelembevételével,
3. ábra szerint: A főgém főcsörlős terhelhetősége keskeny lánctalpon, teljes körbefordulás mellett a 4 korongos horogszerkezet használatával a kötélág terhelés figyelembevételével,
4. ábra szerint: A segédgém terhelhetősége segédcsörlővel széles lánctalpon, a kis horogszerkezettel, 1 kötél ágon,
5. ábra szerint: A segédgém terhelhetősége segédcsörlővel keskeny lánctalpon, a kis horogszerkezettel, 1 kötél ágon,

Megjegyzés: A terhelési táblázatok azzal a megszorítással érvényesek, hogy a lánctalp hosszának irányában emelést végezve a gép lánctalpra merőleges lejtése nem lehet $3,5^\circ$ -nál több! Ilyen esetben a gép állás szögét érzékelő (elektronikus és mechanikus) ingás szögjelzők nem érzékelik a tényleges értékeket.

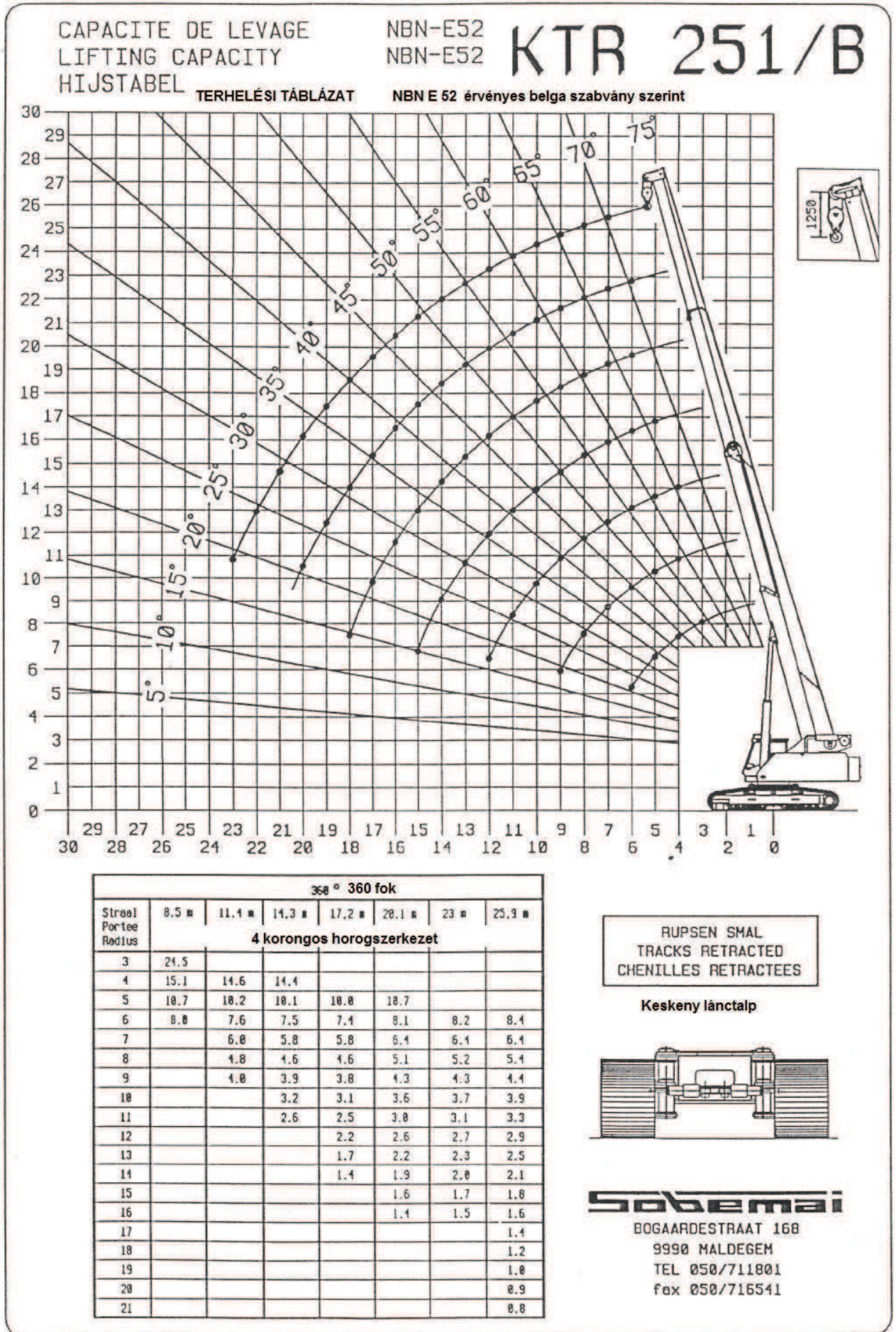
Ezen esetekben a tényleges kinyúlás értékeket közvetlenül mérni kell!

ALI90-144



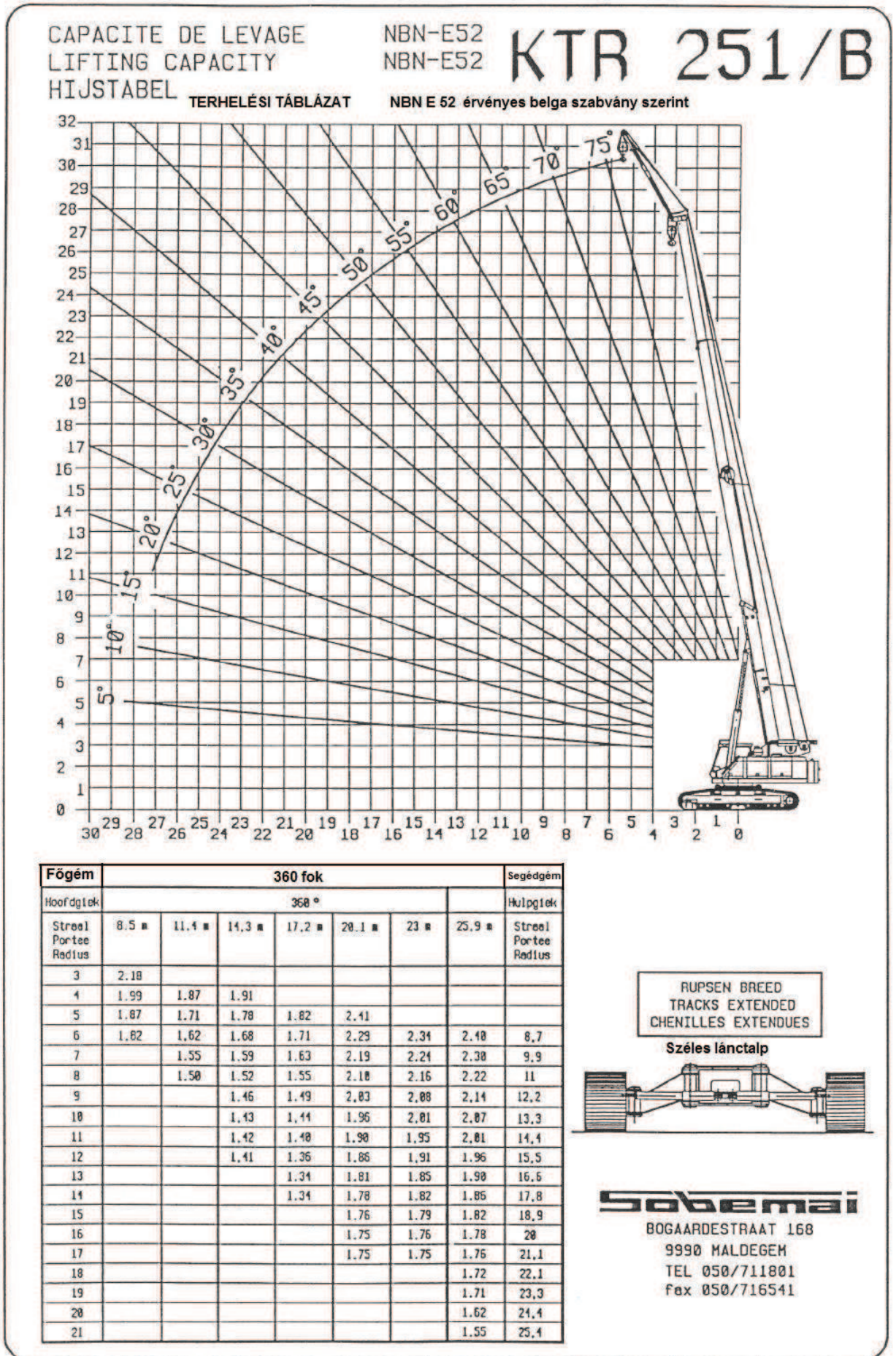
2. ábra A főgém főcsörlős terhelhetősége széles lánctalpon

ALI90-145



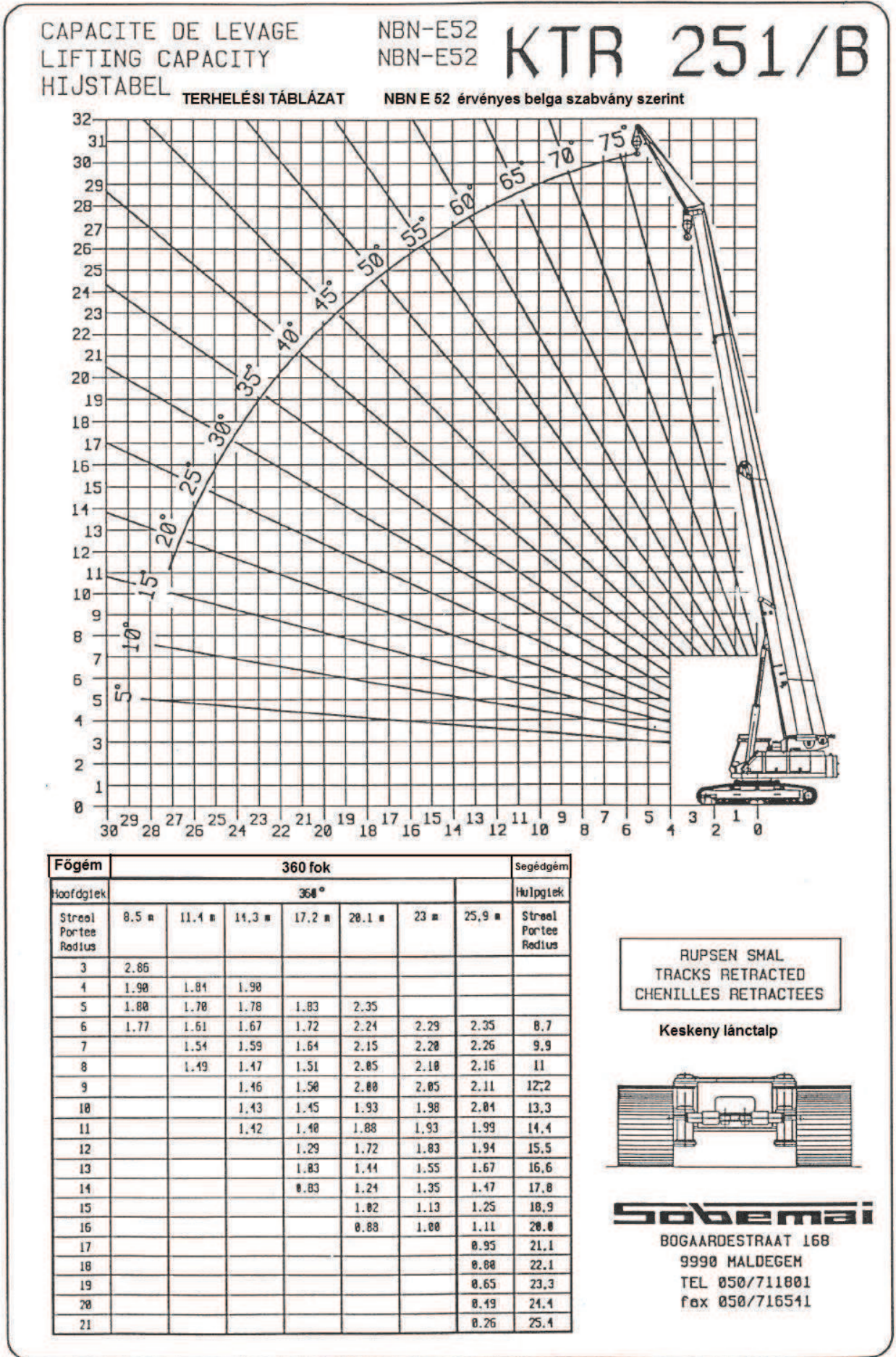
3. ábra A főgém főcsörlős terhelhetősége összehúzott lánctalpon

ALI90-142



4. ábra A segédgém terhelhetősége segédcsőrlővel széles lánctalpon

ALI90-143



5. ábra A segédgém terhelhetősége segédcsőrlővel összehúzott lánctalpon