

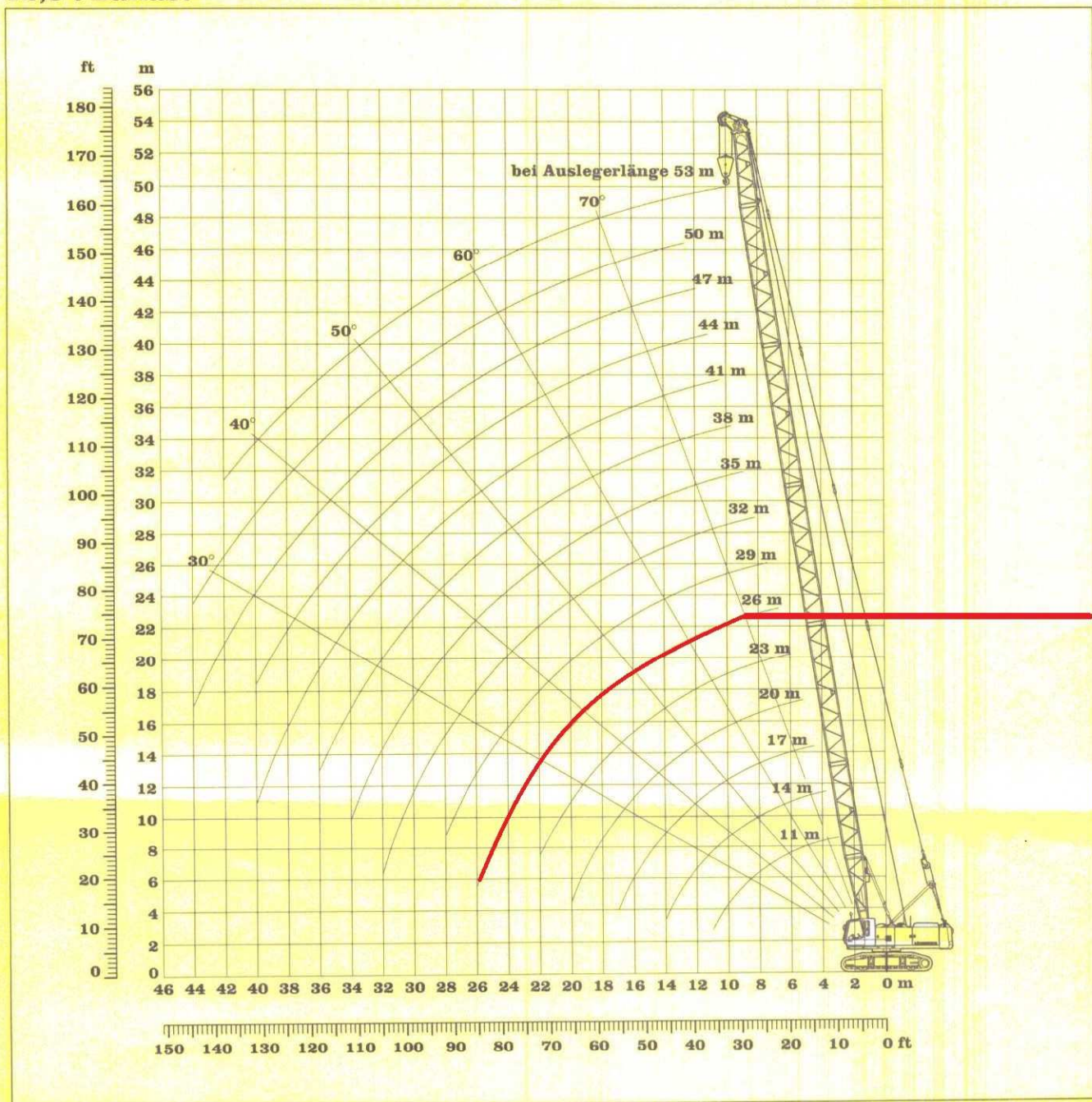
Traglasten in Tonnen bei Auslegerlängen von 11 m – 53 m:													Ballast 12.3 t		
Auslegerlänge	11 m	14 m	17 m	20 m	23 m	26 m	29 m	32 m	35 m	38 m	41 m	44 m	47 m	50 m	53 m
Ausladung in (m)	t	t	t	t	t	t	t	t	t	t	t	t	t	t	t
3.5	60.0														
4	49.9	45.4													
4.5	47.3	43.8	38.6												
5	39.2	39.2	37.4	34.6											
5.5	33.4	33.4	33.4	33.3	31.1	28.8									
6	29.1	29.0	29.0	29.0	28.9	28.0	25.9								
6.5	25.7	25.7	25.6	25.6	25.5	25.4	25.2	23.5							
7	23.0	23.0	22.9	22.9	22.8	22.7	22.6	22.6	21.2						
7.5	20.8	20.8	20.7	20.7	20.6	20.7	20.4	20.4	19.3	17.9					
8	19.0	19.0	18.9	18.8	18.7	18.7	18.6	18.6	18.5	17.5	16.2	14.9			
9	16.1	16.1	16.0	15.9	15.8	15.7	15.6	15.7	15.6	15.5	15.4	14.2	11.6	9.4	
10	13.9	13.9	13.8	13.8	13.6	13.6	13.5	13.5	13.4	13.3	13.2	13.1	10.6	8.6	7.0
11	12.2	12.2	12.1	12.0	12.0	11.9	11.8	11.8	11.7	11.6	11.5	11.4	9.8	7.9	6.5
12		10.9	10.8	10.7	10.6	10.5	10.4	10.4	10.3	10.2	10.1	10.0	9.1	7.3	6.0
13		9.8	9.7	9.6	9.5	9.4	9.3	9.3	9.2	9.1	9.0	8.9	8.5	6.9	5.6
14		8.8	8.7	8.7	8.6	8.5	8.4	8.4	8.3	8.2	8.1	8.0	7.9	6.5	5.2
15			8.0	7.9	7.8	7.7	7.6	7.6	7.5	7.4	7.3	7.2	7.1	6.1	4.9
16			7.3	7.2	7.1	7.0	6.9	6.9	6.8	6.7	6.6	6.5	6.4	5.7	4.6
17			6.7	6.6	6.5	6.4	6.3	6.3	6.2	6.1	6.0	5.9	5.8	5.4	4.3
18				6.1	6.0	5.9	5.8	5.8	5.7	5.6	5.5	5.4	5.3	5.1	4.0
19				5.7	5.6	5.5	5.4	5.4	5.3	5.2	5.1	5.0	4.9	4.7	3.8
20				5.3	5.2	5.1	5.0	5.0	4.9	4.8	4.7	4.5	4.4	4.3	3.6
22					4.5	4.4	4.3	4.3	4.2	4.0	4.0	3.9	3.8	3.6	3.2
24						3.8	3.7	3.7	3.6	3.5	3.4	3.3	3.2	3.0	2.9
26						3.4	3.2	3.3	3.1	3.0	2.9	2.8	2.7	2.5	2.4
28							2.9	2.9	2.7	2.6	2.5	2.4	2.2	2.1	2.0
30								2.5	2.4	2.3	2.1	2.0	1.9	1.8	1.6
32								2.2	2.1	1.9	1.8	1.7	1.6	1.4	1.3
34									1.8	1.8	1.5	1.4	1.3	1.2	1.0
36										1.4	1.3	1.2	1.0	0.9	0.8
38											1.1	0.9	0.8	0.7	0.6
40												0.9	0.8	0.6	0.4
42													0.6	0.5	0.3
44														0.3	0.2

Die Hubseileinscherung ist aus der aktuellen Traglasttabelle in der Kabine zu entnehmen.

Optimaler Auslegerzusammenbau bei Auslegerlängen von 11 m bis 53 m:																
	Länge	Anzahl der Auslegerstücke														
		1	1	1	1	1	1	1	1	1	1	1	1	1	1	1
Anlenkstück	5.5 m															
Z – Stück	3.0 m		1				1			1			1		1	
Z – Stück	6.0 m				1			1			1		1			1
Z – Stück	9.0 m					1	1	1	2	2	2	3	3	3	4	4
Universalkopf	5.5 m	1	1	1	1	1	1	1	1	1	1	1	1	1	1	1
Auslegerlänge		11 m	14 m	17 m	20 m	23 m	26 m	29 m	32 m	35 m	38 m	41 m	44 m	47 m	50 m	53 m

Tragfähigkeit im Hebezeugeinsatz

12,3 t Ballast



Lieferumfang:

- Grundgerät mit entsprechenden Bodenplatten
- Aufrichtmast
- Seilgehänge
- Auslegeranlenkstück 5,5 m
- Auslegerzwischenstück 3 m
- Auslegerzwischenstück 6 m
- Auslegerzwischenstück 9 m
- Universalkopf mit einsatzbezogener Seilrollenbestückung 5,5 m
- Halteseile entsprechend Auslegerlänge
- Winden nach Bedarf
- Hubendshalter
- Lastmomentbegrenzung
- Hakenflasche

Anmerkungen:

1. Die Traglasten am Ausleger gelten für breite Spur.
2. Die Traglasten überschreiten nicht 75% der Kipplast.
3. Die Traglasten sind in Tonnen angegeben und rundum schwenkbar.
4. Das Gewicht des Lastaufnahmemittels ist von den Traglasten abzuziehen.
5. Die Ausladungen sind von Mitte Drehkranz gemessen.
6. Die Maschine steht auf waagrechttem und festem Untergrund.
7. Bei Schrägzug, Wind, Schwingen, ruckartigem Anfahren und Stoppen der Last müssen die Traglasten vermindert werden.

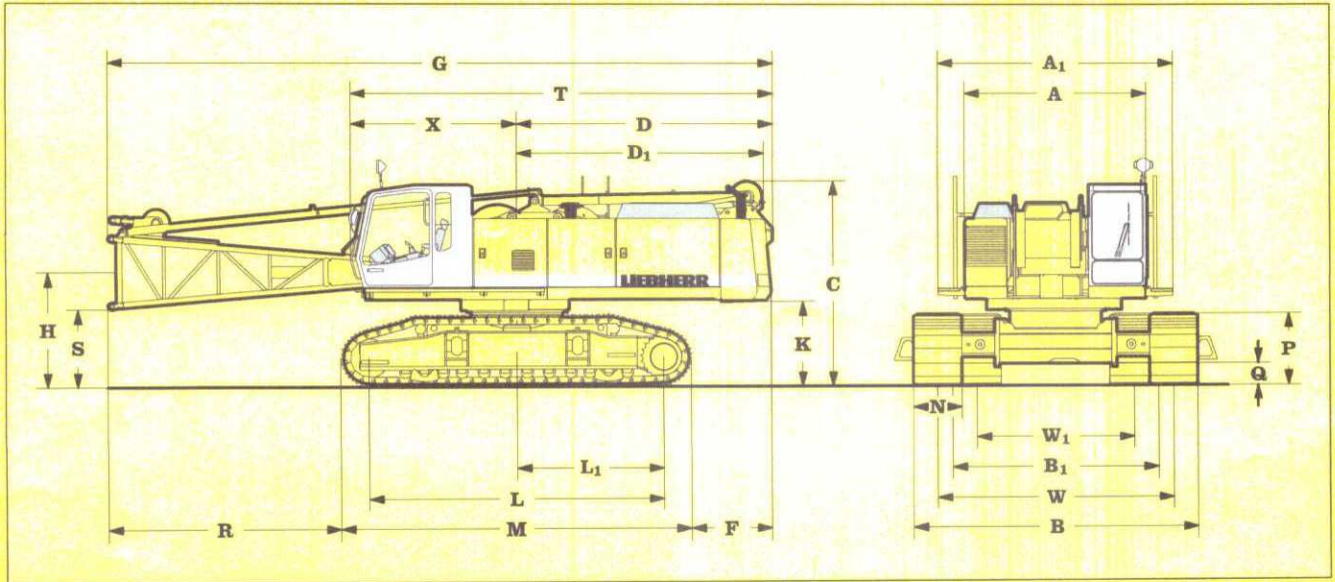
Hebezeug-Ausrüstung

Technische Daten Hydro-Seilbagger

HS 843 HD

Litronic®

Grundgerät mit Unterwagen



Abmessungen

Abmessungen	mm
A Breite des Oberwagens	3000
A ₁ Breite des Oberwagens mit Laufsteg	3440
C Höhe des Grundgerätes	3250
D Hintere Ausladung	4230
Hinterer Schwenkradius	4260
D ₁ Hintere Ausladung Aufrichtmast	4070
F Abstand Ende Laufwerk- Außenseite Gegengewicht	1320
G Gesamtlänge Oberwagen mit abgelegtem Aufrichtmast	11000
H Höhe Anlenkstückdrehpunkt über Boden	1740
K Bodenfreiheit des Oberwagens	1240
L Radstand (Mitte Leitrad bis Mitte Turas)	4800
L ₁ Abstand Drehmitte bis Mitte Turas	2400
M Länge des Laufwerkes	5760
P Laufwerkshöhe	1040
Q Bodenfreiheit des Unterwagens	375
R Ausladung abgelegtes Anlenkstück auf Laufwerk Vorderkante	3900
S Höhe Unterkante Anlenkstück bei Horizontallage	1130
T Länge des Grundgerätes	6980

mm

mm

X Vordere Ausladung	2750
N Bodenplattenbreite	700 800 900 1000
W ₁ Spurbreite eingefahren	2400 2400 2600 2600
W Spurbreite ausgefahren	3850 3850 3850 3850
B Unterwagenbreite ausgefahren	4550 4650 4750 4850
B ₁ Unterwagenbreite eingefahren	3500 3500 3700 3700

Dienstgewicht und Bodenbelastung

Die Dienstgewichte beinhalten das Grundgerät mit B6-Laufwerken, 2 Hauptwinden 20 t und 11 m Rohrausleger, bestehend aus Aufrichtmast, Auslegeranlenkstück (5,5 m), Auslegerkopf (5,5 m), 12.3 t Grundballast.

mit 700 mm Flachbodenplatten	55,0 t - 0,80 kg/cm ²
mit 800 mm Flachbodenplatten	55,6 t - 0,71 kg/cm ²
mit 900 mm Flachbodenplatten	56,2 t - 0,64 kg/cm ²
mit 1000 mm Flachbodenplatten	56,8 t - 0,58 kg/cm ²
mit 700 mm 3-Steg-Bodenplatten	53,0 t - 0,77 kg/cm ²
mit 800 mm 3-Steg-Bodenplatten	53,5 t - 0,68 kg/cm ²
mit 900 mm 3-Steg-Bodenplatten	54,0 t - 0,61 kg/cm ²
mit 1000 mm 3-Steg-Bodenplatten	54,5 t - 0,55 kg/cm ²

LIEBHERR

So baut man Hydro-Seilbagger